



ĶEKAVAS NOVADA DOME

Reģ.Nr. 90000048491

Gaismas iela 19 k-9, Ķekava, Ķekavas pagasts, Ķekavas novads, LV-2123,
tālrunis 67935803, fakss 67935819, e-pasts: novads@kekava.lv

SĒDES PROTOKOLA PIELIKUMS Nr. 26.

2013.gada 5.septembrī

protokols Nr. 23.

LĒMUMS

3.§ 19.

**Par ceļa zīmju Nr. 326; 532; 828; 501; 823; 833; 403; 301; 502 uzstādīšanu Meistaru ielā,
Valdlaučos, Ķekavas novadā**

Lai uzlabotu ceļu satiksmes drošību Meistaru ielā, Valdlaučos, Ķekavas novadā,

Pamatojoties uz

- likuma „Par pašvaldībām” 15.panta pirmās daļas 2.punktu un 21.panta pirmās daļas 23.punktu,
- Ceļu satiksmes likuma 1.panta 2.punktu, 4.panta pirmo daļu un 6.panta pirmās daļas 2.punktu,
- kā arī ņemot vērā Ķekavas novada Domes Saimniecisko lietu komitejas 2013.gada 29.augusta sēdes atzinumu,

Atklāti balsojot

ar 15 balsīm „Par” (Adats, Ceļmalnieks, Damlics, Danileviča, Jerums, Jurķis, Keisters, Krūmiņš, Malinauskas, Ozoliņa, Pihtovs, Platpers, Stefensena, Variks, Vītols),
„Pret” – nav, „Atturas” – nav,

Ķekavas novada Dome NOLEMJ:

1. Demontēt ceļa zīmes Nr.326 „Apstāties aizliegts” un Nr.529 „Dzīvojamās zonas beigas” Meistaru ielā, Valdlaučos (izvietojuma shēma pielikumā)
2. Uzstādīt ceļa zīmes Nr.532 „Stāvvietā” ar papildiezīmi Nr.828 „Transportlīdzekļa novietojuma veids stāvvietā” un ceļa zīmes Nr.326 „Apstāties aizliegts” pretim Meistaru ielai 1, Valdlaučos (izvietojuma shēma pielikumā)
3. Uzstādīt ceļa zīmes Nr.501 „Vienvirziena ceļš”, Nr.532 „Stāvvietā” ar papildiezīmi Nr.823 „Darbības laiks darba dienās no 8.00 – 18.00”, Nr.833 „Stāvēšanas ilgums viena stunda” Meistaru ielā, Valdlaučos (izvietojuma shēma pielikumā)
4. Uzstādīt ceļa zīmes Nr.403 „Braukt pa kreisi” izbrauktuvēm no dzīvojamo māju pagalmiem Meistaru ielā, Valdlaučos (izvietojuma shēma pielikumā)
5. Uzstādīt ceļa zīmes Nr.502 „Vienvirziena ceļa beigas”, Nr.301 „Iebraukt aizliegts”, Nr.326 „Apstāties aizliegts” Meistaru un Gulbju ielas krustojumā, Valdlaučos (izvietojuma shēma pielikumā)
6. Uzstādīt ceļa zīmi Nr.326 „Apstāties aizliegts” Meistaru un Bauskas ielas krustojumā, Valdlaučos (izvietojuma shēma pielikumā)
7. Ceļa zīmju uzstādīšanu uzdot veikt SIA „Ķekavas sadzīves servisa centrs”

8. Ceļa zīmes uzstādīt atbilstoši LVS 77-2 „Ceļa zīmes” 2.daļas „Uzstādīšanas noteikumi” prasībām.
9. Informēt Ķekavas novada iedzīvotājus par satiksmes organizācijas maiņu Meistaru ielā, Valdlaučos, Ķekavas novadā:
 - 9.1. Informāciju ievietot Ķekavas novada pašvaldības mājaslapā www.kekava.lv ;
 - 9.2. Informāciju publicēt pašvaldības izdevumā „Ķekavas novads”;

Administratīvais akts stājas spēkā ar brīdi, kad tas paziņots adresātam. Ja rakstveida administratīvo aktu sūta pa pastu, uzskatāms, ka administratīvais akts adresātam paziņots septītajā dienā pēc tā nodošanas pastā. Administratīvo aktu var pārsūdzēt Administratīvajā rajona tiesā Antonijas ielā 6, Rīgā, LV-1010, viena mēneša laikā no tā spēkā stāšanās dienas.

Sēdes vadītājs:



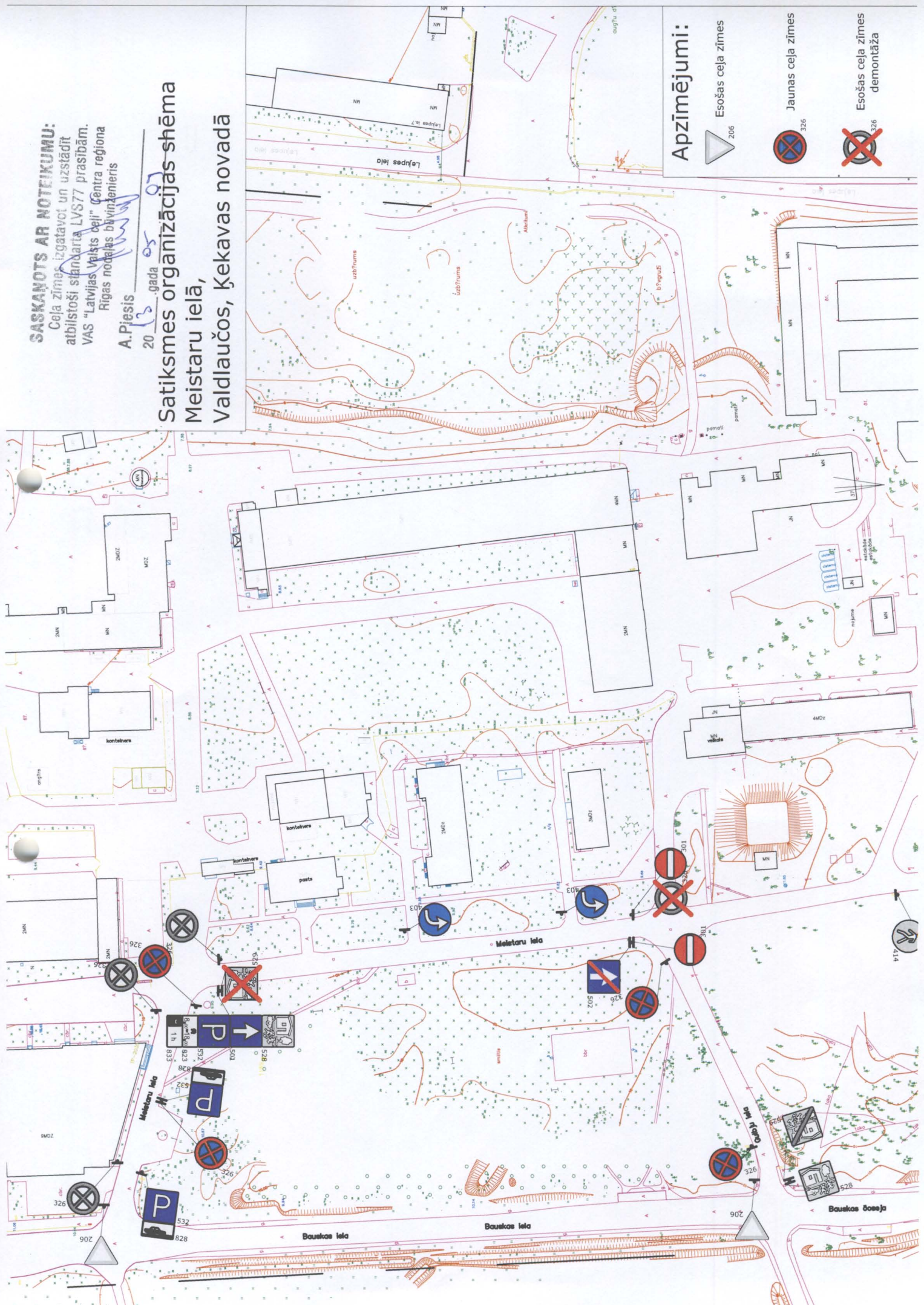
V.Variks

SASKAŅOTS AR NOTEIKUMU:
Ceļa zīmes izgatavot un uzstādīt
atbilstoši standartam LVS77 prasībām,
VAS "Latvijas Valsts ceļi" Ģeodēzijas departamenta
Rīgas nodaļas būvzinātniekiem




A. Pīšis

2013. gada 05. 09.

Satiksmes organizācijas shēma Meistaru ielā, Valdaiļos, Ķekavas novads



Apzīmējumi:

-  Esošās ceļa zīmes 206
-  Jaunas ceļa zīmes 326
-  Esošās ceļa zīmes demontāža 326