

# Rail Baltica

## Rail Baltica – ātrs un videi draudzīgs dzelzceļa savienojums ar Eiropu

Baltijas valstu dzelzceļa kopprojekta - *Rail Baltica* ideja, kura „dzimusi” pirms 25 gadiem, tuvojas tās īstenošanas fāzei: tiek veikti projektēšanai nepieciešamie priekšdarbi. Ir pabeigta Latvijas jaunbūvējamā dzelzceļa posma daudzkritēriju analīze, noteiktas divas piemērotākās trases, tās nodotas apspriešanai sabiedrībā, lai rastu labāko

risinājumu un noteiktu vienu trasi, kura kalpos *Rail Baltica* projektēšanai un vēlāk – izbūvei. *Rail Baltica* projekts tiek dēvēts par Baltijas valstu simbolisku atgriešanos Eiropas sastāvā, jo līdz 2. pasaules karam Baltijas valstis ar Eiropas galvaspilsētām jau savienoja 1435 mm platās sliedes.

## Integrēs Baltijas valstis Eiropā

*Rail Baltica* ir dzelzceļa transporta projekts, kura mērķis ir integrēt Baltijas valstis Eiropas dzelzceļu tīklā un tas aptver četras Eiropas Savienības valstis - Poliju, Lietuvu, Latviju un Igauniju, netieši – arī Somiju, pagarinot maršrutu ar savienojumu Tallina - Helsinki. Latvijā saglabājies pēc Krievijas standartiem būvētais 1520 mm platais sliežu ceļš, bet vairumā Eiropas valstu šis sliežu platums ir 1435 mm. Tādēļ esošais dzelzceļa tīkls un ritošais sastāvs nav tehniski savietojams ar Polijas un Vācijas dzelzceļa tīklu. Baltijas valstīm atgūstot neatkarību, pagājušā gadsimta 90. gados „dzima” ideja par Baltijas valstu savienošanu ar

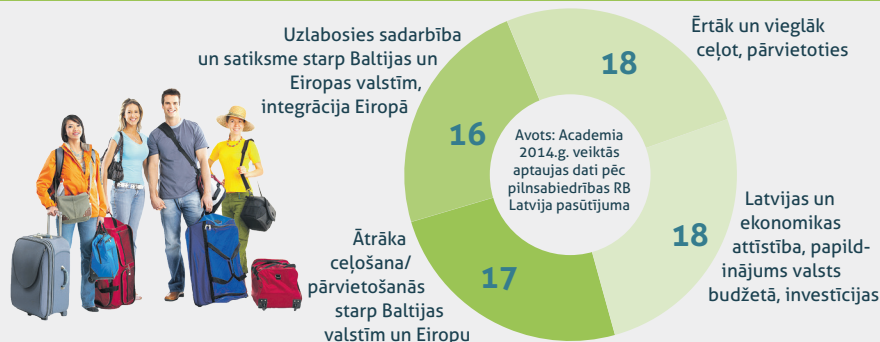
„Eiropas sirdi”, paredzot atjaunot tiešo saikni ar Eiropas dzelzceļu tīklu, izbūvējot jaunu 1435 mm jeb Eiropas standarta platuma dzelzceļa līniju Baltijas valstīs, tādējādi Latvijai tiekot pie divām dzelzceļa infrastruktūrām, un savienojot metropoles Tallina - Rīgu - Kauņu - Varšavu – Berlīni (tālākā nākotnē pagarinot maršrutu līdz Venēcijai). Netieši šajā maršrutā iekļauta arī Somija, plānojot, ka, iespējams, varētu izbūvēt zemūdens tuneli, pa kuru kursētu dzelzceļš no Tallinas uz Helsinkiem, vai arī atklāt vilcienu prāmi starp šīm pilsētām, tādējādi pagarinot projekta ietekmi arī līdz Skandināvijas valstīm.

## Jākalpo Latvijas biznesa un privāto ienākumu palielināšanai

*Rail Baltica* izbūve nodrošinās Baltijas valstu transporta sistēmas neatkarību un iedzīvotāju mobilitāti, izmantojot drošu, modernu, ātru un

videi draudzīgu transportu, kā arī radīs iespēju valstu izaugsmei, darbavietām un paaugstinātai konkurētspējai.

## TOP4 Rail Baltica atbalstīšanas iemesli (% no aptaujātajiem)



## Projekta ieguvumi:

- Baltijas dzelzceļa infrastruktūra būs vienota ar Eiropas dzelzceļa telpu. Nākotnē tiks nodrošināts augstas kvalitātes dzelzceļa savienojums starp Baltijas valstīm un lielākajiem Rietumeiropas ekonomikas, administratīvajiem un kultūras centriem.
- Pasāžieru pārvadājumos būs iespējas samazināt ceļojuma ilgumu, kā arī samazināt auto satiksmes plūsmu uz *ViaBaltica* automaģistrāles un uz Polijas un Vācijas automaģistrālēm, tādējādi veicinot arī videi draudzīgāku transporta – dzelzceļa – attīstību. Projekta priekšrocības novērtēs vismaz 5 miljoni pasažieru gadā.
- Attīstīsies tūrisms, reģioni, parādīsies jaunas

darbavietas, un palielināsies Latvijas nacionālā drošība.

- Šis projekts kļūs par nozīmīgu transporta un loģistikas nozares dzinējspēku ar vismaz 13 miljoniem tonnu kravu gadā, paverot jaunas iespējas savstarpējai tirdzniecībai ar ES valstīm (Ziemeļu-Dienvidu kravu koridors), un, iespējams, tālākā nākotnē, savienojot transporta pārvadājumu koridoru arī ar Eirāzijas valstīm.
- Palielināsies ne tikai dzelzceļa pārvadājumu jaudas, bet arī ātrums.
- Aprēķināts, ka projekta ietekmes rezultātā Latvijas ekonomikā ieplūdis vismaz 1,5 miljardi eiro.

## 92 % iedzīvotāju atbalsts

2014. gada nogalē Latvijas iedzīvotāju aptaujā, ko veica sabiedriskās domas un tirgus izpētes uzņēmums *Academia* pēc pilnsabiedrības *RB Latvija*, kas veic *Rail Baltica* Latvijas posma detalizēto izpēti, pasūtījuma, noskaidrots, ka absolūtais vairākums aptaujāto Latvijas iedzīvotāju jeb 92 % atbalsta *Rail Baltica* projektu. Aptaujā ar vēlmi noskaidrot Latvijas

iedzīvotāju informētību, attieksmi un noskaņus par *Rail Baltica* projekta realizēšanu tika aptaujāti 1000 Latvijas iedzīvotāji vecumā no 18 līdz 65 gadiem.

Latvijas iedzīvotāji, jautāti par attieksmi pret *Rail Baltica* projektu, vispozitīvāk ir noskaņoti Zemgalē: 59 % aptaujāto to atbalsta pilnībā.

- Ātrs, drošs un videi draudzīgs dzelzceļa savienojums ar Eiropu.
- Ātrgaitas vilcieni ir mūsdienīgi un efektīvi pasažieru un kravu pārvadājumiem.
- *Rail Baltica* ir vienots Baltijas kopprojekts. Eiropas platuma sliežu ceļš savienos Latviju ar Eiropas Savienības valstīm un arī ar mūsu tuvākajiem kaimiņiem – Igauniju un Lietuvu.

Informatīvs izdevums Latvijas iedzīvotājiem, kuru dzīvesvietu teritorijas skars *Rail Baltica* Latvijas teritorijā.



Līdzfinansējusi Eiropas Savienība  
Eiropas Transporta tīkls (TEN-T)

Izdevējs  
pilnsabiedrība *RB Latvija*,  
Maskavas iela 240-3, Rīga, Latvija LV-1063  
[info@railbaltica.info](mailto:info@railbaltica.info)  
Saturu veidoja SIA *Infoeksperts*  
Iespēsts SIA *Poligrāfijas Agentūra*  
Metiens 70 000 eksemplāru  
Citēšanas gadījumā atsauce obligāta



# Dzelzceļa infrastruktūras līnija Rail Baltica

- A alternatīva
- - - A' alternatīva (posms, kur nesakrīt ar A un B alternatīvu)
- A'' alternatīva (posms, kur nesakrīt ar A alternatīvu)
- B alternatīva (posms, kur nesakrīt ar A alternatīvu)
- Rīgas Pasažieru stacija
- Dzelzceļa stacija starptautiskajā lidostā Rīga
- Multimodālais terminālis
- Dzelzceļa infrastruktūras apkopes punkts
- Vilcienu depo
- Plānotās 330 kV elektrolīnijas alternatīvas



## Rail Baltica trases veidošana: soli pa solim

Lai nākotnē mēs izmantotu ātru, ērtu un videi draudzīgu dzelzceļa savienojumu ar Eiropu, tuvāko divu gadu laikā notiks intensīvs darbs pie dzelzceļa trases izvietojuma noteikšanas. Skaidrojam, kā notiek jaunbūvējamā dzelzceļa posma detalizētā izpēte un izvērtēšana, un kā tās personas, kuru īpašumus skars dzelzceļa līnija, var realizēt savas likumiskās tiesības.

2015. gada februārī sākas sākotnējā sabiedriskā apspriešana 15 pašvaldībās, kuras skar Rail Baltica trases varianti, lai atrastu optimālo trases novietojumu Latvijas teritorijā, kas būtu līdzsvarā starp trases lietotāju, vietējo iedzīvotāju, vides interesēm, atbilstu valsts un pašvaldību ilgtermiņa plāniem un būtu samērojams no izmaksu viedokļa. Rail Baltica apmēram 265 kilometru garumā stiepjas cauri Latvijai, skarot Salacgrīvas, Limbažu, Sējas, Inčukalna, Ropažu, Garkalnes, Stopiņu, Salaspils, Ķekavas, Baldones, Iecavas, Bauskas, Olaines, Mārupes novadu pašvaldību teritorijas un Rīgu.

Pēc sabiedriskās apspriešanas un ietekmes uz vidi novērtējuma (IVN) ziņojuma un tehnisko risinājumu sagatavošanas, finanšu un ekonomisko aprēķinu veikšanas, līdz 2016. gada beigām tiks izveidots pamatots un precīzi noteikts dzelzceļa līnijas Rail Baltica novietojums Latvijas teritorijā, kas dos iespēju sasniegt gan Rīgas Pasažieru staciju, gan starptautisko lidostu „Rīga”. Šos darbus veic pilnsabiedrība RB Latvija.

2017. gadā plānots sākt trases projektēšanu un īpašumu atsavināšanu, lai 2020. gadā sāktu līnijas Tallina-Rīga-Kauņa izbūvi, bet 2025. gadā jau atklātu savienojumu Tallina-Rīga-Kauņa, bet 2030. gadā – savienojumu ar Varšavu.

## Transporta Attīstības pamatnostādnes 2014.-2020. gadam (2013.g.)

Valdība 2013. gadā pieņēma Transporta Attīstības pamatnostādnes 2014.-2020. gadam, kurā noteikti transporta politikas sasniedzamie mērķi, dokumentā kā konkrēts mērķis minēts jaunbūvējamais Rail Baltica dzelzceļš. Pamatnostādnes ieliek juridisku pamatu Rail Baltica projekta uzsākšanai.

## Daudzkritēriju analīzes process (2014. gada aprīlis - decembris)

Vairāk nekā 40 pilnsabiedrības RB Latvija eksperti Latvijas posma detalizēto izpēti sāka, pamatojoties uz Lielbritānijas konsultāciju uzņēmuma Aecom Ltd. pētījumu par Eiropas platuma (1435 mm) sliežu ceļa izbūves iespēju Rail Baltica koridorā, kurā bija iezīmēts viens trases variants un bija noteiktas vietas, kurās trase šķērsos Latvijas robežu. Eksperti: projektu vadītāji, dzelzceļa inženieri, ekonomisti, finansisti, vides speciālisti, telpiskās plānošanas eksperti, kartogrāfi, ceļu inženieri, elektroapgādes inženieri u.c., analizēja, kurš trases novietojuma variants Latvijai būtu lietderīgāks. Kopumā tika izvērtēti 760 km sliežu ceļu, piemēram, Latvijas ziemeļu daļā izvērtējot 33 variantus, bet dienvidu pusē - 15 trašu variantus, kā arī 8 variantus ievadiem Rīgā. Turpmākai izvērtēšanai - ietekmes uz vidi procesam - piedāvāti 410 km jeb divi iespējamie dzelzceļa līnijas varianti, piedāvājot draudzīgāks maršruts (skat. attēlā).

## Ietekmes uz vidi novērtējuma process

### 1. Vides pārraudzības valsts biroja (VPVB) lēmums

Pamatojoties uz Satiksmes ministrijas iesniegumu, VPVB pieņēmis lēmumu par ietekmes uz vidi novērtējuma (IVN) procedūras piemērošanu <http://www.vpvb.gov.lv/lv/ivn/projekti/?status=1&id=2426>

### 2. Sākotnējā sabiedriskā apspriešana

Sākotnējā sabiedriskā apspriešana notiks 15 pašvaldībās, kuras skar paredzētā darbība. Tās laikā Satiksmes ministrija un pilnsabiedrība RB Latvija iepazīstinās sabiedrību ar *Rail Baltica* projektu un trases variantiem. Iedzīvotāji, iepazīstoties ar šo informāciju, varēs paust savu viedokli gan sanāsmēs katrā pašvaldībā, gan sūtīt rakstiskus priekšlikumus Vides pārraudzības valsts birojam par faktoriem, kas būtu jāvērtē veicot ietekmes uz vidi novērtējumu.

- No 13. februāra būs pieejami *Rail Baltica* sākotnējai sabiedriskajai apspriešanai paredzētie materiāli – kartes, kur redzama *Rail Baltica* dzelzceļa trase un tās variantu novietojums, kā arī informācija par paredzēto darbību un ietekmes uz vidi novērtējuma procedūru.

- Sākotnējai sabiedriskajai apspriešanai noteikts pagarināts, 32 dienu, periods, kas noslēgsies 15. martā.

- Kopumā plānotas 16 sanāksmes, no tām - divas Rīgā, lai tādējādi aptvertu plašāku iedzīvotāju skaitu. Iedzīvotājiem ir iespēja piedalīties apspriedēs tajā vietā, kura vislabāk atbilst personīgā laika plānošanas ērtumam. Katrā no novadu sanāksmēm tiks informēts par visu projektu kopumā, kā arī akcentējot konkrēto novadu.

Sanāksmju laiku un vietas varat atrast <http://railbaltica.info>, sadaļā Sabiedriskā apspriešana.

- Limbažu, Sējas, Inčukalna, Garkalnes, Ropažu, Stopiņu un Salaspils novados, *Rail Baltica* tiek plānota vienotā koridorā ar vienu no Igaunijas – Latvijas trešā elektropārvades tīkla starpsavienojuma (330 kV elektropārvades gaisvadu līnija) alternatīvām. Šajos novados abiem projektiem sākotnējā sabiedriskā apspriešana, t.sk. sanāksmes notiek vienlaicīgi.

- Paziņojumi par sākotnējo sabiedrisko apspriešanu tiks publicēti vietējos laikrakstos – „Auseklis”, „Rīgas Aprīņa Avīze”, „Bauskas dzīve”, „Iecavas Ziņas” un „Diena”. Papildus atkārtota informācija tiks publicēta arī šo novadu pašvaldību izdotajos laikrakstos.

- Individuāli tiks informēti tie nekustamo īpašumu īpašnieki vai to valdītāji, kuru nekustamos īpašumus skar vai tie robežojas ar paredzētās darbības teritoriju.
- Jebkura persona ir tiesīga piedalīties un izteikt savus priekšlikumus sākotnējās sabiedriskās apspriešanas sanāksmēs un nosūtīt rakstiskus priekšlikumus un komentārus Vides pārraudzības valsts birojam Rūpniecības ielā 23, Rīga, LV – 1045.

#### Informācija:

- Vides pārraudzības valsts biroja tīmekļa vietnē [www.vpvb.gov.lv/ivn/projekti](http://www.vpvb.gov.lv/ivn/projekti) ir pieejama informācija par projektu ietekmes uz vidi novērtējuma gaitu.

- Pilnsabiedrības RB Latvija tīmekļa vietnē <http://railbaltica.info> atradīsiet plašāku informāciju par *Rail Baltica* projektu un kartes, kurās redzamas *Rail Baltica* trases un tās skarto īpašumu robežas.

- *As Latvijas Elektriskie tīkli* tīmekļa vietnē [www.let.latvenergo.lv](http://www.let.latvenergo.lv) informācija par plānoto elektropārvades līniju.

- Novadu pašvaldību tīmekļa vietnēs.

### 3. Ietekmes uz vidi novērtējuma (IVN)

#### programmas sagatavošana (2015.g. marts)

Sākotnējās sabiedriskās apspriešanas rezultātu apkopojums tiks iesniegts pašvaldībām un Vides pārraudzības valsts birojam (VPVB). VPVB šo rezultātu apkopojumu kopā ar iedzīvotāju priekšlikumiem vērtēs, sagatavojot IVN programmu, kas būs pamatdokuments tālākajam darbam.

### 4. Ietekmes uz vidi novērtējuma (IVN)

#### ziņojuma sagatavošana (2015.g. aprīlis – septembris)

Izpildot IVN programmā iekļautās prasības, tiks veikta esošā vides stāvokļa izpēte, iespējamo izmaiņu novērtēšana, piedāvāto trašu alternatīvu salīdzināšana, priekšlikumu sagatavošana pasākumiem, lai samazinātu vai novērstu nevēlamu ietekmi uz vidi un sabiedrību.

### 5. Ietekmes uz vidi novērtējuma (IVN)

#### ziņojuma sabiedriskā apspriešana

Šī procesa ietvaros **vēlreiz notiks sabiedriskā apspriešana**. Tajā pilnsabiedrība RB Latvija iepazīstinās ar IVN ziņojumu un galvenajiem secinājumiem. Sabiedriskās apspriešanas un sanāksmju laikā interesenti varēs izteikt savu viedokli par IVN ziņojumu un sniegt rakstiskus priekšlikumus nepieciešamajiem papildinājumiem.

Informācija par sabiedrisko apspriešanu un IVN ziņojums būs pieejams pašvaldībās un internetā. Paziņojumi par sabiedrisko apspriešanu tiks publicēti laikrakstos, un 15 pašvaldībās notiks sanāksmes.

### 6. Ziņojuma izvērtēšana

Vides pārraudzības valsts birojs izvērtēs Ietekmes uz vidi novērtējuma ziņojumu un sagatavos atzinumu par IVN ziņojumu.

### 7. Darbības akcepts

Ietekmes uz vidi novērtējuma process noslēgsies ar lēmuma pieņemšanu par paredzētās darbības akceptu normatīvajos aktos noteiktajā kārtībā.

Ietekmes uz vidi novērtējuma (IVN) laikā tiek vērtēts, kādas pārmaiņas vidē izraisīs *Rail Baltica* būvniecība, ieskaitot cilvēka veselību un drošību, bioloģisko daudzveidību un dabas vērtības, ainavu un kultūrvēsturiskos pieminekļus un citus aspektus. Vienlaikus tiks vērtēta šo pārmaiņu savstarpējā iedarbība, kā arī šo izmaiņu ietekme uz kultūras mantojumu, dzīves kvalitāti (t.sk. trokšņi, vibrācijas, gaisa piesārņojums), sabiedrību un sociāli ekonomiskajiem apstākļiem.

## Sasniedzamais mērķis

2016. gads

Izvēlēties to *Rail Baltica* trases variantu, kurš Latvijai būtu visizdevīgākais un kurš būtu līdzsvarā starp:

- trases lietotāju
- vietējo iedzīvotāju
- vides interesēm
- atbilstu valsts un pašvaldību ilgtermiņa plāniem
- būtu samērojams no izmaksu viedokļa.

## Noteikts konkrētais trases variants

(2015.–2016.gads)

- *Rail Baltica* trases izpētes grupa izveido un prezentē konkrēto trases variantu
- Savstarpējas sadarbības rezultātā, izvērtējot izpildītāju, pašvaldību, sabiedrības, ministrijas viedokli un respektējot vides rekomendācijas un citus ietekmējošos faktorus, pieņemts lēmums par labāko *Rail Baltica* trases variantu un apzīmēti konkrēti nekustamie īpašumi, kurus skar jaunbūvējamā dzelzceļa līnija.

## Trases projektēšana (2017.g.)

- *Pēc Rail Baltica* trases atrašanās vietas noteikšanas, sākas darbs pie trases projektēšanas, kas būs pamats būvniecības sākšanai ap 2020. gadu.
- Vienlaikus tiks sagatavots to īpašumu saraksts, kuri tiks atsavināti. Atsavināšanas process nesāksies ātrāk kā 2017. gadā.

Iedzīvotājiem aktīvi jāpiedalās sabiedriskajās apspriešanās savās pašvaldībās un jāsadarbojas, lai sasniegtu labāko rezultātu *Rail Baltica* trases izveidē. Tāpēc aicinām piedalīties un izteikt savus priekšlikumus sākotnējās sabiedriskās apspriešanas sanāksmēs! Sanāksmju laiku un vietas varat atrast <http://railbaltica.info>, sadaļā Sabiedriskā apspriešana.

Vai Jums ir jautājumi?

Uzdodiet tos: <http://railbaltica.info/>



Līdzfinansējusi Eiropas Savienība  
Eiropas Transporta tīkls (TEN-T)

# Rail Baltica

Rail Baltica ir vienots Baltijas valstu dzelzceļa kopprojekts: ātrs, drošs un videi draudzīgs dzelzceļa savienojums ar Eiropu. Jauns Eiropas platuma sliežu ceļš (1435 mm) ar ātru un videi draudzīgu dzelzceļa transporta satiksmi savienos Latviju ar Eiropas Savienības valstīm un arī ar mūsu tuvākajiem kaimiņiem – Igauniju un Lietuvu.

**240 km/h**  
Tāds sākotnēji paredzēts maksimālais ātrums pasažieru vilcieniem, kravju vilcieniem - 120 km/h.



**728 km**  
Tāds būs jaunā sliežu ceļa kopējais garums Baltijas valstīs pēc iepriekš noteiktiem aprēķiniem:  
235 km Latvijā\*  
229 km Igaunijā  
264 km Lietuvā.  
\* pēc Aecom izpētes

**26 EUR**  
Tik aptuveni varētu maksāt biļete no Rīgas līdz Tallinai pēc iepriekš veiktajiem Lielbritānijas konsultāciju kompānijas Aecom Ltd. aprēķiniem.



**4.1 h**  
Tāds paredzēts maršruta ilgums pasažieru vilcieniem no Tallinas līdz Lietuvas – Polijas robežai, bet kravju vilcieniem - 10.4 h.



2015. gada pirmajā pusē plānots veikt sākotnējo sabiedrisko apspriešanu visās pašvaldībās, kuras skar topošā Rail Baltica dzelzceļa līnija.



## Rail Baltica priekšizpēte

Lielbritānijas konsultāciju kompānija Aecom Ltd. veica pētījumu par Eiropas platuma (1435 mm) sliežu ceļa izbūves iespēju Rail Baltica koridorā. Projekta izpēte padziļināti tika pētīti 4 projekta maršruta varianti. Konsultanti ieteica maršrutu Tallina - Pērnavā - Rīga - Paņeveža - Kauņa, kas ir vistiešākais un īsākais no tālākā dienvidu punkta līdz šī koridora tālākajam ziemeļu punktam un par kuru 2011. gada martā arī vienojās visas trīs Baltijas valstis.

## Detalizēta tehniskā izpēte

Daudzkritēriju analīze, atlasot labākos variantus. IVN ziņojuma sagatavošana, tehnisko risinājumu izstrāde. Lokālpilnvarojumu izstrāde. Finanšu un ekonomisko aprēķinu veikšana. Veic: pilnsabiedrība RB Latvija.

## Paredzētā Rail Baltica darbu kārtība



## Kas ir paveikts priekšizpētē un uzsāktajā detalizētajā izpētē?



### Vides interešu ievērošana

88 ha apjomā būtiski samazināta ietekme uz Eiropas nozīmes aizsargājamās dabas teritorijām Natura 2000. Sākotnējais trases novietojums šķērsoja aizsargājamās dabas teritorijas 93 ha platībā, šobrīd - skars vien 5 ha.



### Samazināta ietekme uz īpašumiem

4200 bija sākotnējais īpašumu skaits, šobrīd paredzēts, ka skars ap 2000 īpašumus maksimālajā dzelzceļa trases izbūves scenārijā, kas vēl tiks precizēts pēc IVN izvērtēšanas..



### > Izvērtēti 50 dzelzceļa trases varianti

50 varianti tika detalizēti izanalizēti, lai noteiktu Rail Baltica dzelzceļa līnijas novietojumu Latvijā, 2 varianti piedāvāti ietekmes uz vidi novērtējuma procesam.



### Izpētīti 760 km

sliežu ceļi, 410 km piedāvāti ietekmes uz vidi novērtējuma procesam.



### 3.7 miljardi eiro

Tādas paredzētas kopējās Rail Baltica projekta izmaksas, projekta izmaksas Latvijā pēc iepriekšējās izpētes paredzētas 1.3 miljardu eiro apmērā. Līdz 85% segs no Eiropas Savienības līdzekļiem.



### > 40 speciālistu

Tik liela bija pētnieku komanda: projektu vadītāji, dzelzceļa inženieri, ekonomisti, finansisti, vides speciālisti, telpiskās plānošanas eksperti, kartogrāfi, ceļu inženieri, elektroapgādes inženieri u.c., kas veica Rail Baltica izpēti.



## Līnijas Tallina-Rīga-Kauņa izbūve

## Savienojuma ar Varšavu izbūve