

# PUBLISKĀ APSPRIEŠANA

Četrus kalendāro nedēļu laikā no Ķekavas novada būvvaldes  
mājas lapā publicētā lēmuma par publiskās apspriešanas sākumu

## “Pašapkalpošanās automazgātavas jaunbūve”

### Gaismas ielā 1, Ķekavas pagasts, Ķekavas novads, Ķekava

#### BŪVNICĪBAS IECERES IEROSINĀTĀJS:

SIA “CWD” Reģ. Nr. 51503013461, juridiskā adrese Daugavas ielā 10, Daugavpils, LV-5401, tālr. 29718762.

#### PROJEKTĒTĀJS:

SIA “REM PRO” Reģ. Nr. 41503041904, juridiskā adrese 18. Novembra iela 37A, Daugavpils, LV-5401, tālr. 65421398, info@rem.lv.

#### INFORMATĪVIE MATERIĀLI PAR BŪVNICĪBAS IECERI APSKATĀMI

Četrus kalendāro nedēļu laikā no Ķekavas novada būvvaldes mājas lapā publicētā lēmuma par publiskās apspriešanas sākumu:

- Zemesgabala (zemes kad.apz. 8070 008 3311) Gaismas ielā 1, Ķekavā, Ķekavas pag., Ķekavas nov.;
- Ķekavas novada pašvaldības 1. stāva vestibilā Gaismas ielā 19k-9-1, Ķekavā, Ķekavas pag., Ķekavas nov., darba dienas, darba laikā: P.08.00-18.00; O., T. 08.00-17.00; C. 09.00-19.00; Pk. 08.00-14.00.
- Ķekavas novada mājaslapā [www.kekava.lv](http://www.kekava.lv).

#### RAKTISKAS ATSAUKSMES IESNIEDZAMAS

Četrus kalendāro nedēļu laikā no Ķekavas novada būvvaldes mājas lapā publicētā lēmuma par publiskās apspriešanas sākumu:

- Ķekavas novada pašvaldības klientu apkalpošanas centrā, Gaismas ielā 19k-9, Ķekavā, Ķekavas pag., Ķekavas nov., darba laikā: P.08.00-18.00; O., T. 08.00-17.00; C. 09.00-19.00; Pk. 08.00-14.00., Pusienu pārtraukums P.-C. 13.00-14.00.
- Elektroniskā formā sūtīt uz e-pastu inula.jansone@kekava.lv. Atsauksmju veidlapas pieejamas darba dienās, darba laikā Ķekavas novada pašvaldības 1.stāva vestibilā, Gaismas ielā 19k-9-1, Ķekavā, Ķekavas pag., Ķekavas nov. un Ķekavas pašvaldības mājaslapā [www.kekava.lv](http://www.kekava.lv).

#### BŪVNICĪBAS IECERES PREZENTĀCIJA NOTIKS:

2019.gada 25.aprīlī plkst. 17:00

Rīgas ielā 75, Ķekavā, Ķekavas pag., Ķekavas nov.

#### 1. Projektēšanas pamatojums

Būvniecības iecere objektam “Pašapkalpošanās automazgātavas jaunbūve, Gaismas ielā 1, Ķekavas pag., Ķekavas nov., Ķekava” izstrādāts saskaņā ar pasūtītāja projektēšanas uzdevumu un saņemtajiem pasūtītāja norādījumiem, kā arī atbilstoši normatīvo aktu prasībām, spēkā esošajiem Latvijas būvnormatīviem, kā arī Latvijas Valsts standartiem un vides aizsardzības prasībām.

#### 2. Zemes gabala atļaujas izmantošanas veids:

Jauktas dzīvojamās un darījumu apbūves teritorija, kur primārais zemes un būvju izmantošanas veids ir sabiedriskās un darījumu iestādes, mazumtirzniecības un pakalpojumu objekti, kā arī dzīvojamā apbūve, bet sekundārais - citas atļautās izmantošanas.

#### 3. Ģenerālpilna risinājumi:

- Pašapkalpošanas automazgātava novietota esošajā Doles - Ķekavas evaņģēliski luteriskā draudzes piederības zemes gabalā teritorijā Gaismas ielā 1, Ķekavas pag., Ķekavas novadā ar kadastra apzīmējumu 8070 008 3311.
- Paredzēts izbūvēt pašapkalpošanās automazgātavu ar 3 boksiem un tehnisko telpu. Boksi veidoti ar iebraukšanu no vienas puses un izbraukšanu no otras puses.
- Tiks izbūvētas pazemes osmozes ūdens savākšanas un ūdens iztukšošanas antifrīza sistēmas savākšanas tvertnes.
- Paredzēts putekļu sūcēju novietne.
- Paredzēta teritorijas labiekārtošana, iebraukšana automazgātavas teritorijā tiek organizēta caur esošā SIA “MAXIMA LATVIJA” veikala stāvlaukumu.

#### 4. Arhitektūras risinājumi:

- Būves grupa - II grupa;
- Būves galvenais lietošanas veids - 1251 Rūpnieciskās ražošanas ēkas;
- Būves stāvu skaits: Virszemes - 1, pazemes - 0;
- Automazgātava veidota uz boksu principa, šajā projektā boksi veidoti ar iebraukšanu no vienas puses un izbraukšanu no otras puses;
- Būves konstruktīvo elementu apraksts: Būves pamati - monolīts dzelzsbetons; Būves sienas - sendvičpaneli ar plastmasas apdari; Būves pārsegumi - sendvičpaneli ar plastmasas apdari; Būves nesošās konstrukcijas izstrādātas no cinkotā tērauda; Automazgātavas grīdas segums - asfalts, ar sīļpumu uz vidū, lai nodrošinātu netīro ūdeņu savākšanu;
- Tehnoloģiskām iekārtām izveidota slēgta telpa 20.5 m2 apšūta ar sendvičpaneliem.

#### 5. Tehnoloģijas risinājumi:

- Automazgātavas tehnoloģija - augstspiediena pistoles, ar kurām paši autovadītāji nomazgā un noskalo savu auto ar augstspiediena strūklu.
- Izmantotais ūdens tiks novadīts savākšanas tvertnēs.
- Ir iespēja izmantot stacionārus putekļsūcējus.

#### 6. Vides aizsardzības pasākumi:

- Nojumes veida vienstāva būve veidota tā, lai būvapjoms nodrošinātu vides arhitektonisko kvalitāti un iekļautos esošajā ainavā.
- Automazgātavas ekspluatācijas laikā netiks pārsniegti normatīvos noteiktais trokšņu un smaku līmenis.
- Paredzēts pieslēgums pie AS «Latvenergo» piederošās kabellīnijas un pie piesētas ūdensapgādes tīkliem. Kanalizācija - hermētiski izsmeljamas tvertnes.



#### TEHNISKE EKONOMISKE RĀDĪTĀJI

Plānotā teritorijas izmēri un tehniskie rādītāji	Apzīmējumi	Nosaukums
1. Ģenerālpilna platība 8070 008 3311		17956 m <sup>2</sup>
2. Proj. teritorijas labiekārtojuma laukums		708 m <sup>2</sup>
3. Esošās ceļ, laukumi un autošūrvietas		18674 m <sup>2</sup>
4. Proj. ceļ, laukumi un autošūrvietas		1583,3 m <sup>2</sup>
5. Ēku apbūves laukums		1843,6 m <sup>2</sup>
6. Ēku kopējā platība (Nr. 1) (Proj. būve)		125,4 m <sup>2</sup>
7. Ēku kopējā platība (Nr. 2)		287,2 m <sup>2</sup>
8. Ēku kopējā platība (Nr. 3)		189,4 m <sup>2</sup>
9. Ēku kopējā platība (Nr. 4)		1239,9 m <sup>2</sup>
10. Ēku kopējā platība (Nr. 7)		2401,3 m <sup>2</sup>
11. Proj. ēkas stāvu skaits		1
12. Apbūves intensitāte		13,65 %
13. Apbūves blīvums		10,48 %
14. Ērtnā teritorija		75,66 %
15. Ugunsdrošības pakāpe		U2

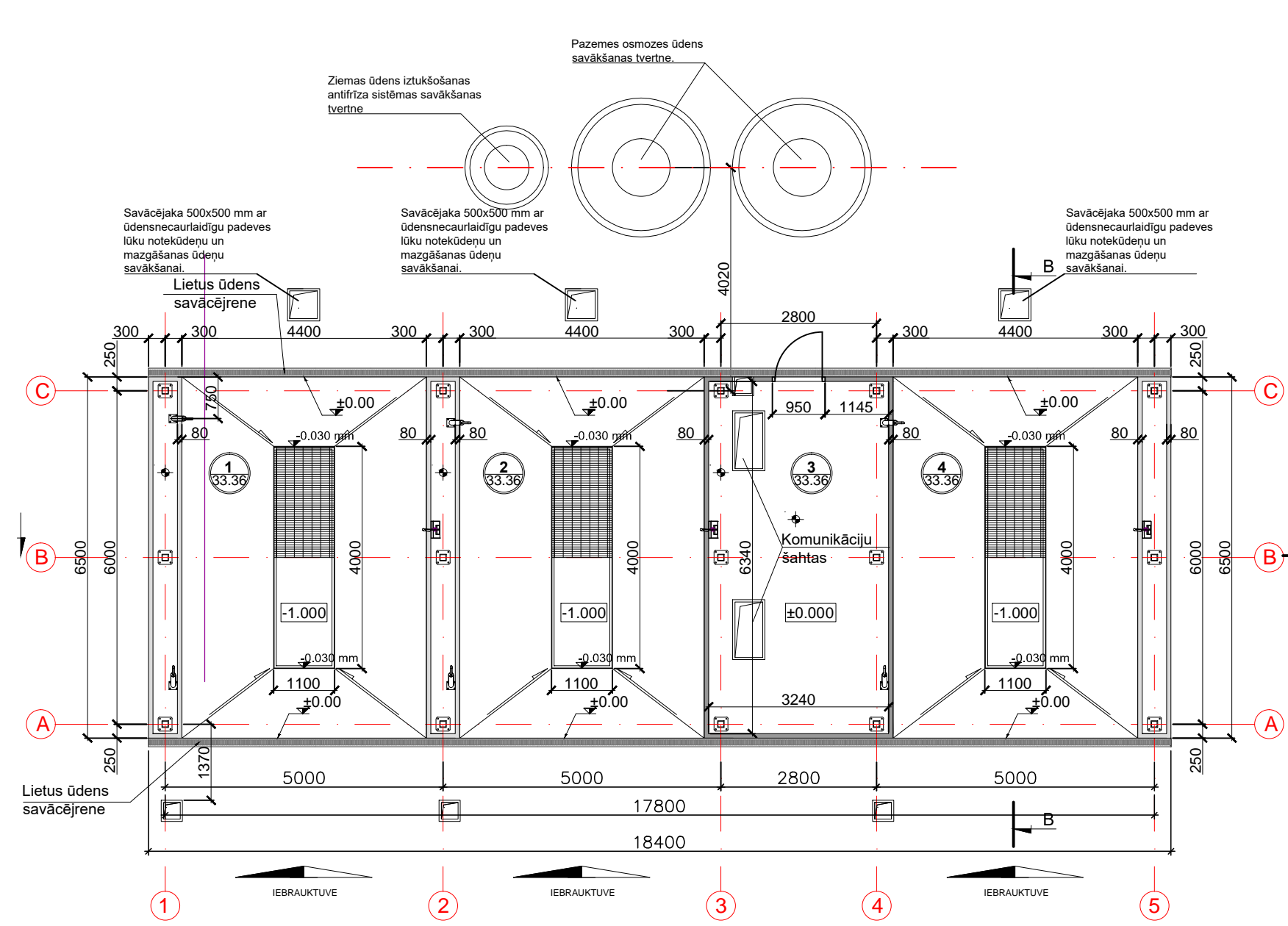
#### APZĪMĒJUMI

Apzīmējums	Nosaukums
	Zemes gabala robežas
	Sarkanda līnijas
	Esošās asfalta segums
	Proj. asfalta segums (at. zem. nojūras Nr. 1 un tehniskās līnijas līnija Nr. 7)
	Atļaujama grāvis segums
	Proj. automaģiņu iekārtas
	Projektēšanas robeža
	Automatizāta kvalitātes vīzija
	Projektējamas apmales

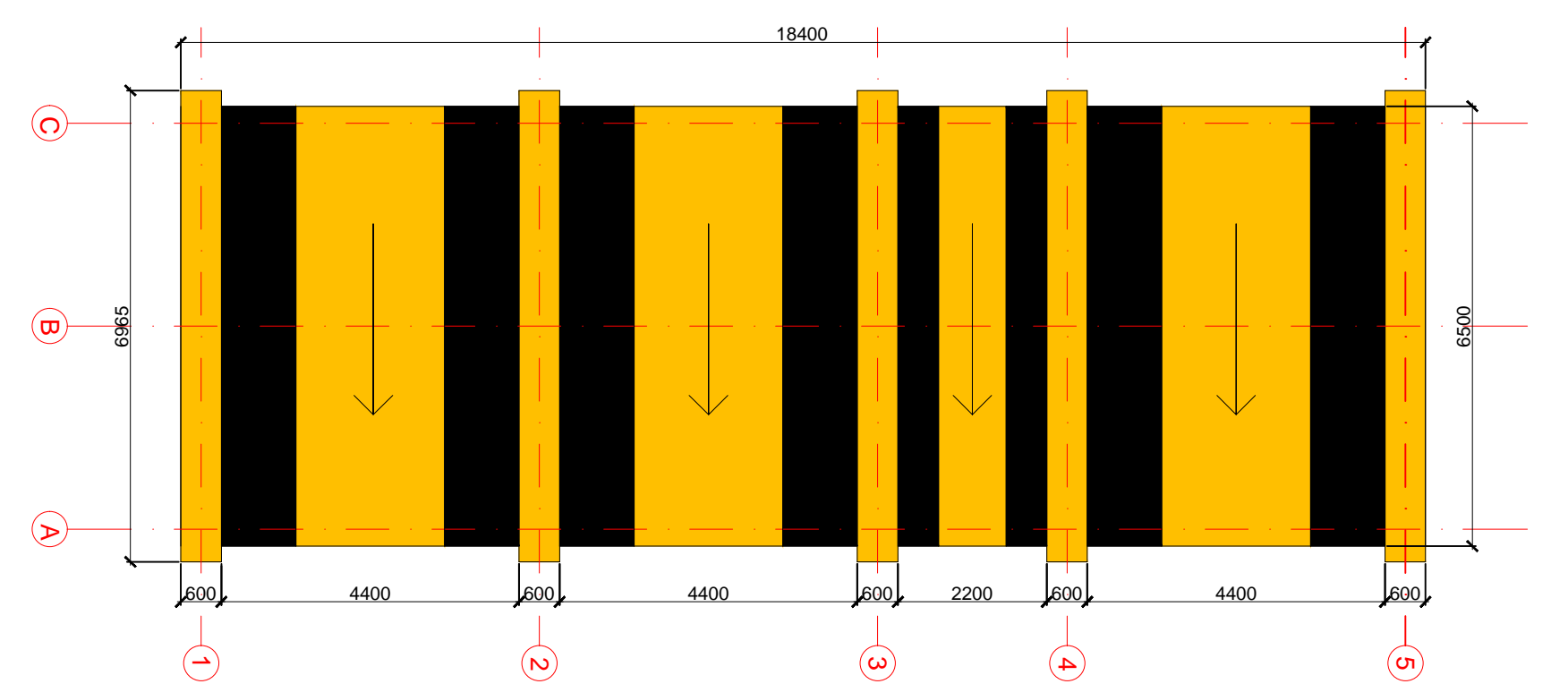
#### BŪVJU EKSPLIKĀCIJA

Būvju eksplikācija	Nosaukums	Apb. platība	Ēkas platība	Ēkas kub.	Ēkas klase	CC klase	Piezīmes
1	Pašapkalpošanas automazgātava	125,4	m <sup>2</sup>	m <sup>3</sup>	1251		
2	Ēkai	287,2	m <sup>2</sup>				
3	Ēkai	191,6	m <sup>2</sup>				
4	Ēkai	1239,9	m <sup>2</sup>				

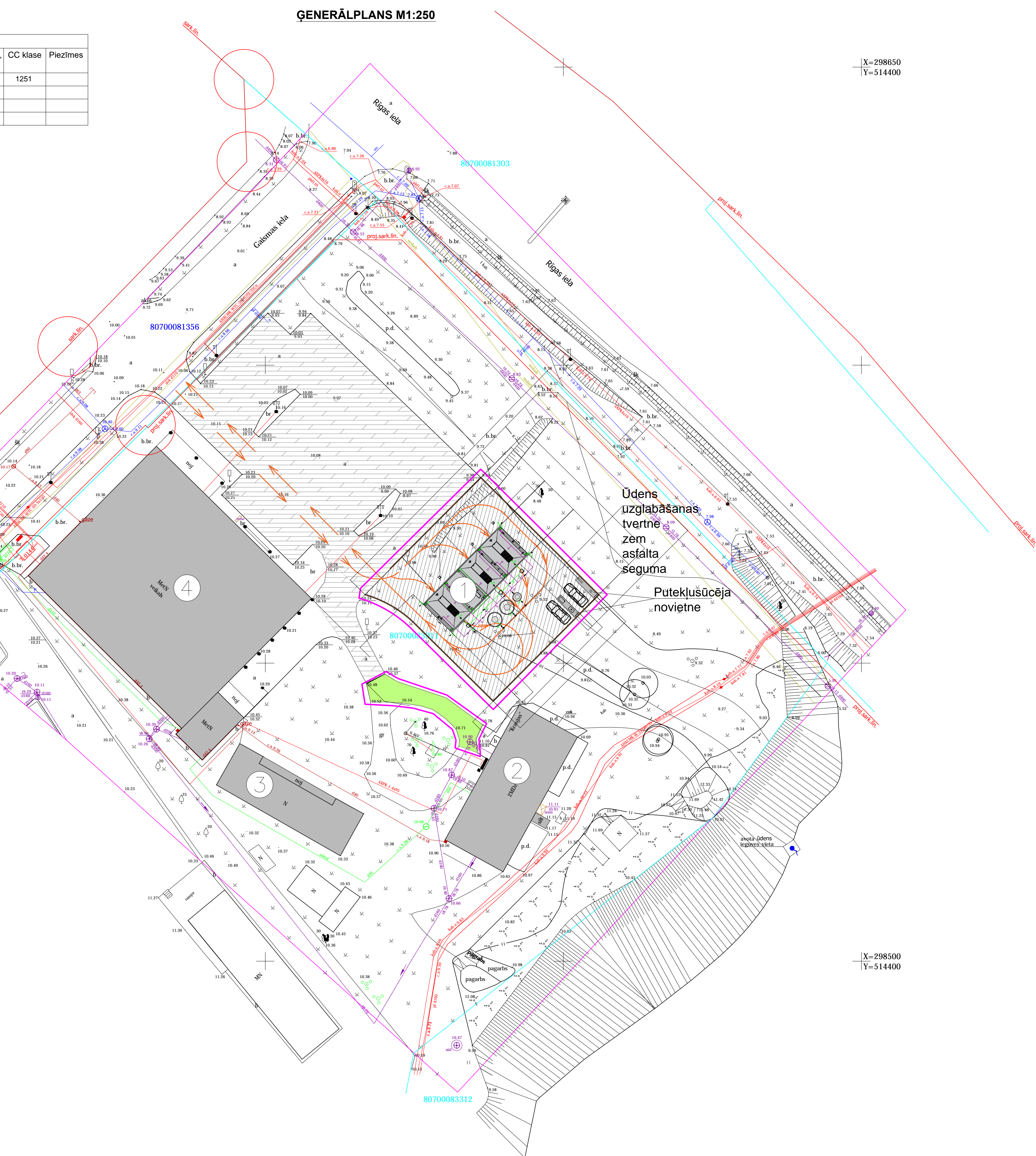
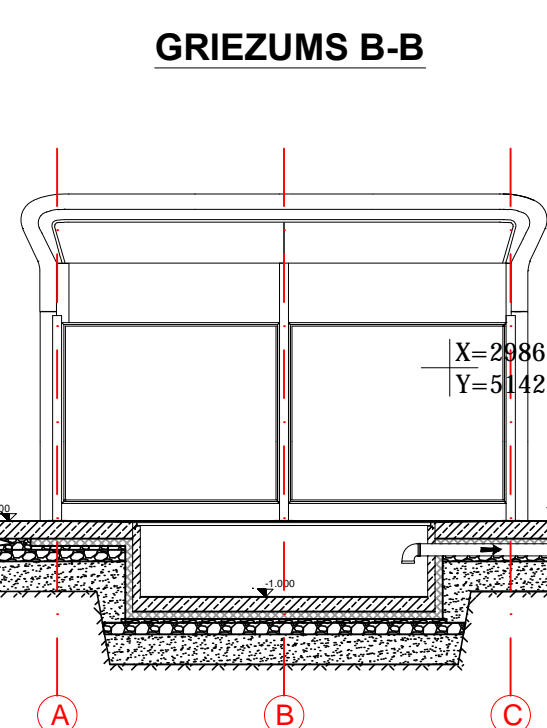
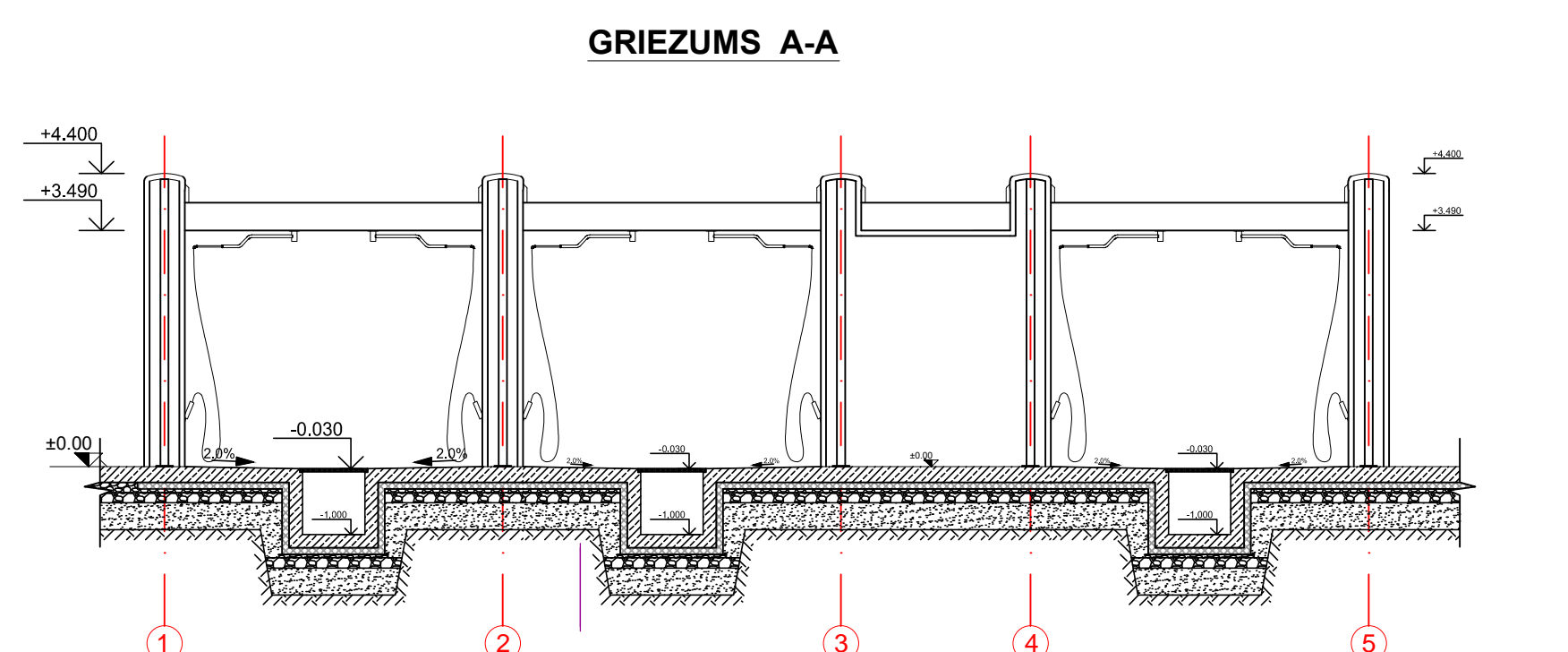
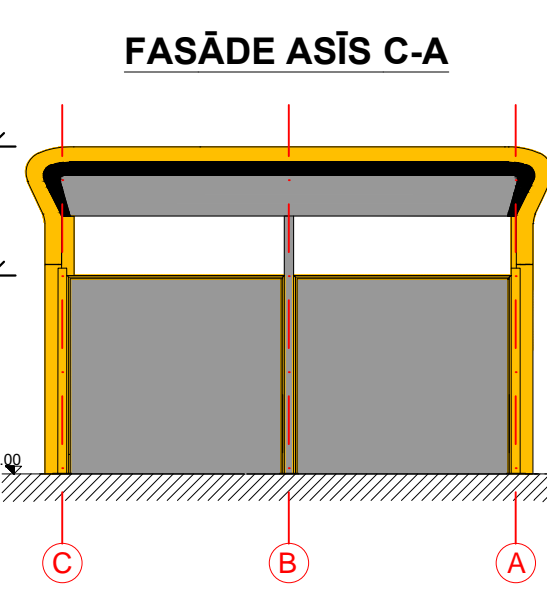
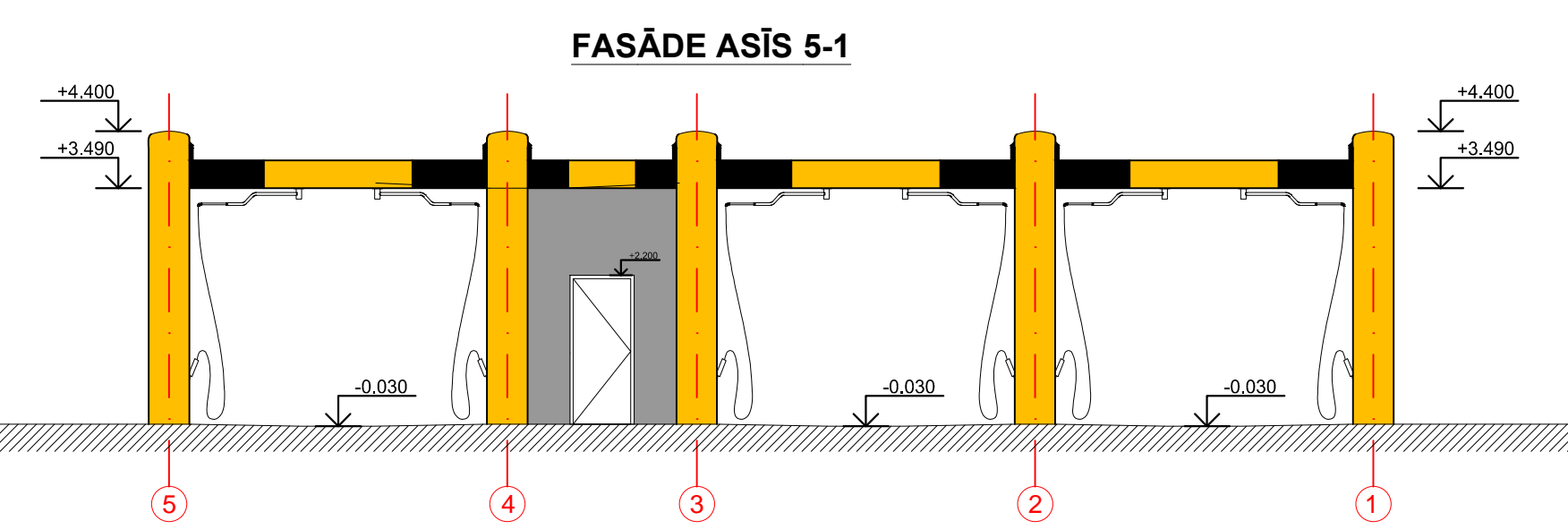
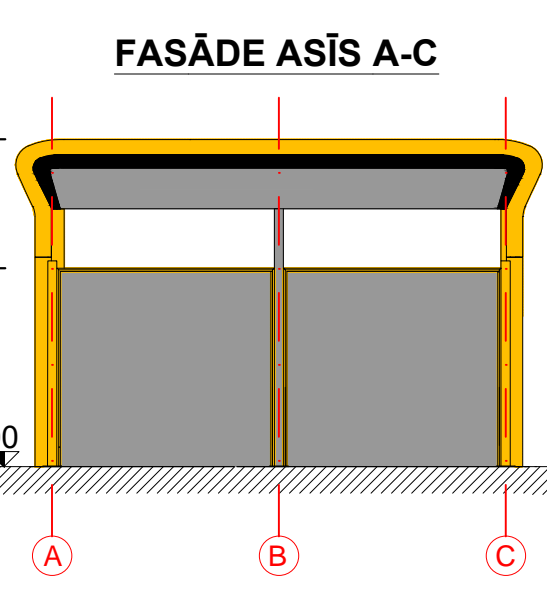
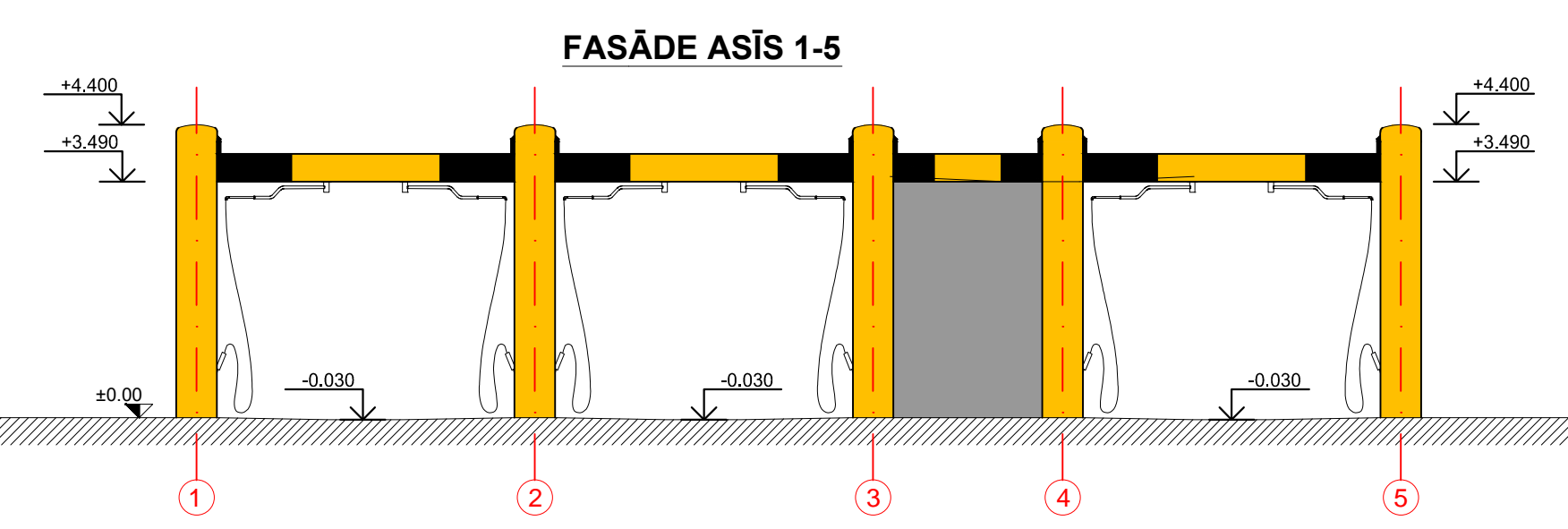
#### 1. STĀVA PLĀNS M1:100



#### JUTMA PLĀNS M1:100



Finanšu lēmuma tabula	Apraksts
	Sendvičpanelis ar plastmasas apdari, KRĀSA: RRS3 melns
	Sendvičpanelis ar plastmasas apdari, KRĀSA: RRS3 tursnī peltka
	Sendvičpanelis ar plastmasas apdari, KRĀSA: RRS3 melns



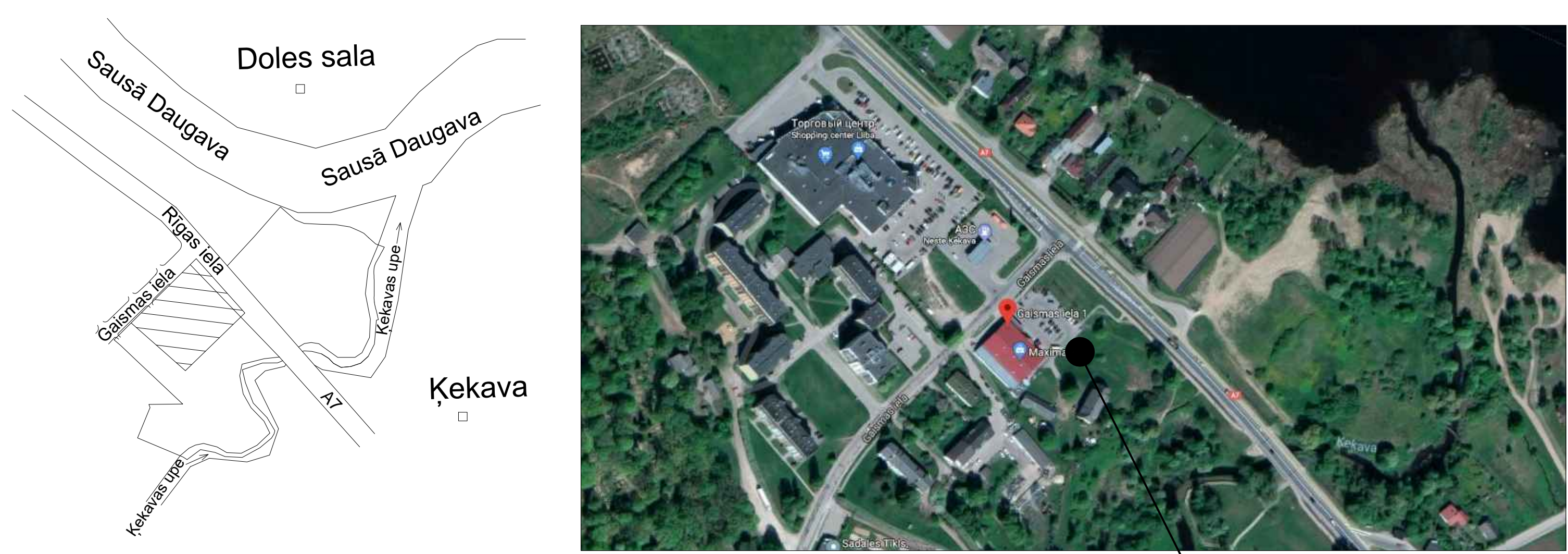
#### ĶEKAVAS PAGASTA TERITORIJAS PLĀNOJUMA FRAGMENTS (2009.-2021. GADAM AR 2012. GADA GROZĪJUMIEM)



#### ESOŠĀ SITUĀCIJA



#### OBJEKTA NOVIETOJUMA SHĒMA



#### ZEMESGABALA ATRĀŠANĀS VIETA